



## APPARTEMENT "CHEZ PASCALINE" - ISPOURE - PAYS BASQUE

### APPARTEMENT "CHEZ PASCALINE" - ISPOURE

Location de vacances pour 6 personnes situé à 2 kms de Saint-Jean-Pied-de-Port au cœur du village d'Ispoure, dans un lotissement très calme.

<https://chezpascaline-ispoure.fr>

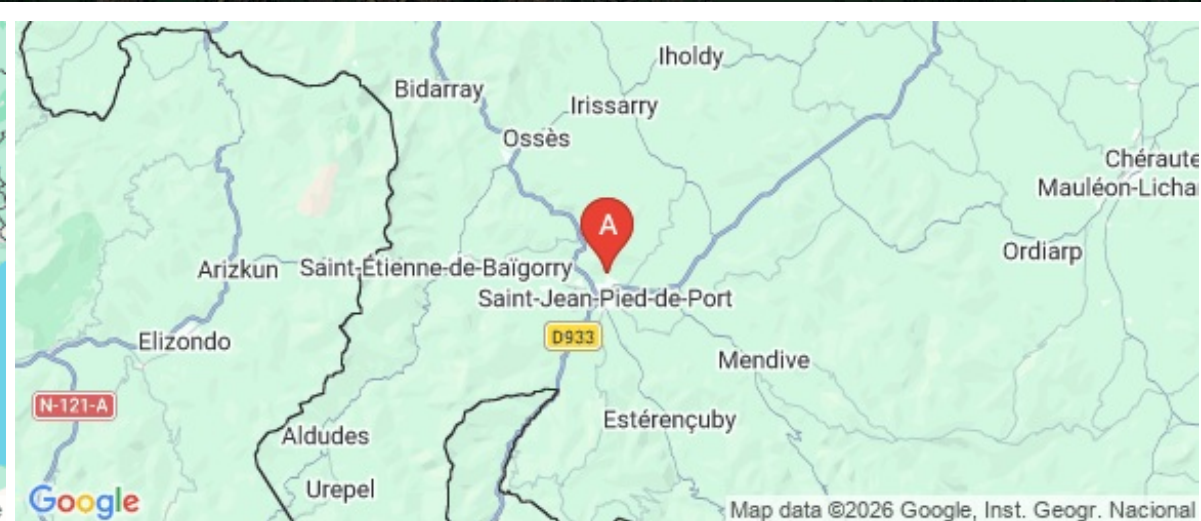
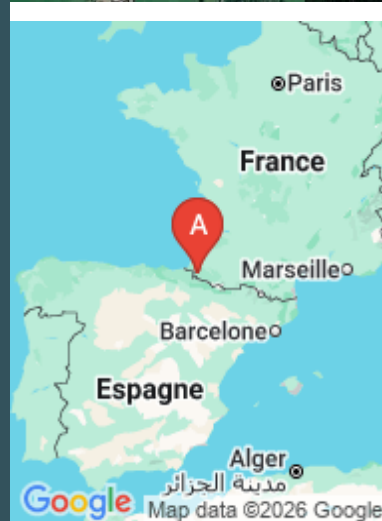


Annie DARGUY

+33 5 59 93 33 39

+33 6 07 02 71 25

**A** Appartement "Chez Pascaline" - Ispoure :  
Lotissement Arradoy 64220 ISPOURE





## Appartement "Chez Pascaline" - Ispoure

☆☆



Appartement



6

personnes



3

chambres



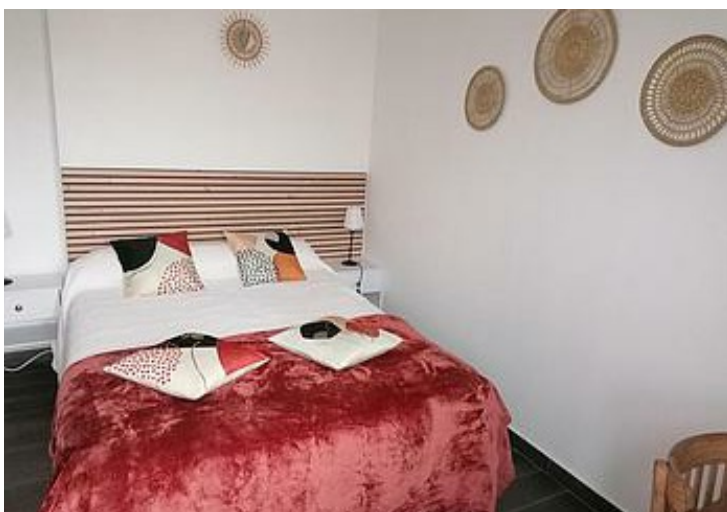
70

m<sup>2</sup>



L'appartement chez Pascaline est situé à 2 kms de Saint-Jean-Pied-de-Port au cœur du village d'Ispoure, dans un lotissement très calme. A 1 heure de la côte basque (Biarritz, Sain-Jean-de-Luz, Hendaye, Bayonne). Rénovée avec goût, cette location vous permettra de passer d'agréables vacances. Le logement, en rez de jardin vlos, propose 3 chambres, avec 1 lit en 140. 1 lit 160 er 1 lit 160 séparable en 2 de 80 A l'extérieur, vous disposez d'une terrasse, d'un salon de jardin et d un jardin clos

La location est également équipée du Wifi. Climatisation parking sécurisé





## Pièces et équipements

<i>Chambres</i>	Chambre(s): 3 Lit(s): 3	dont lit(s) 1 pers.: 2 dont lit(s) 2 pers.: 2
<i>Salle de bains / Salle d'eau</i>	Salle(s) d'eau (avec douche): 1	
<i>WC</i>	WC: 1 WC indépendants	
<i>Cuisine</i>	Cuisine	
	Combiné congélation Four à micro ondes	Four Lave vaisselle
<i>Autres pièces</i>	Terrasse	
<i>Media</i>	Télévision	
<i>Autres équipements</i>	Lave linge privatif	
<i>Chauffage / AC</i>	Climatisation	
<i>Exterieur</i>	Abri couvert Salon de jardin	Cour Terrain clos
<i>Divers</i>		

## Infos sur l'établissement



*Communs*

A proximité propriétaire  
Entrée indépendante

Dans maison  
Jardin commun



*Activités*



*Réseaux*

Accès Internet



*Stationnement*

Parking



*Services*



*Extérieurs*

# A savoir : conditions de la location

<i>Arrivée</i>	
<i>Départ</i>	
<i>Langue(s) parlée(s)</i>	
<i>Annulation/ Préparation/ Dépot de garantie</i>	
<i>Moyens de paiement</i>	
<i>Ménage</i>	
<i>Draps et Linge de maison</i>	
<i>Enfants et lits d'appoints</i>	Lit bébé
<i>Animaux domestiques</i>	Les animaux ne sont pas admis.

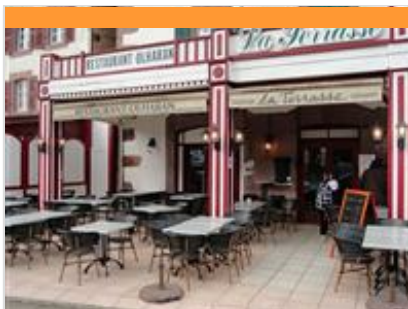
## Tarifs (au 14/05/26)

Appartement "Chez Pascaline" - Ispoure

Tarif standard pour 6 personnes - Réduction en dessous de 6 personnes : nous contacter.

Tarifs en €:	Tarif 1 nuit en semaine (L, M, M, J, D)	Tarif 1 nuit en weekend (V ou S)	Tarif 2 nuits weekend (V+S)	Tarif 7 nuits semaine
du 01/01/2026 au 30/06/2026				550€
du 01/07/2026 au 31/08/2026				1200€
du 01/09/2026 au 31/12/2026				550€

## Mes recommandations



### Café Restaurant du Trinquet - Olharan

+33 5 59 37 09 34  
7 place du Trinquet

1.3 km  
SAINT-JEAN-PIED-DE-PORT 🍴 1

Situé au centre-ville de Saint-Jean-Pied-de-Port, face aux remparts de la vieille ville et juste à côté du Trinquet (enceinte de pelote basque), cet établissement familial chargé d'histoires est le lieu de rendez-vous des amateurs de pelote basque. Profitez de cette ambiance locale autour d'un bon vin, une bonne bière accompagnée de tapas, ou plus encore, en goûtant à sa cuisine locale !



### Centre Aqualudique de Saint-Jean-Pied-de-Port

+33 5 59 37 97 60  
Avenue du Jai Alai

<https://www.communaute-paysbasque.fr>

1.1 km  
SAINT-JEAN-PIED-DE-PORT 🌿 1

A 400m du centre ville de Saint Jean Pied de Port, ce nouveau centre aquatique est ouvert d'avril à novembre. Cette piscine est équipée d'un bassin intérieur de 16m sur 10m, d'une profondeur allant de 0,60 m à 1,30m ainsi qu'une pataugeoire pour enfant. A l'extérieur, vous y trouverez un pentagliss, un jacuzzi, des jeux d'eau pour enfants ainsi qu'un grand bassin compétitif de 25m sur 6 lignes d'eau. L'eau de la piscine est chauffée à l'intérieur comme à l'extérieur. Différentes activités vous sont proposées (cours d'aquaconfiance, d'aquagym, d'aquabike, cours d'apprentissage enfants et adultes, perfectionnement adultes, école de 4 nages et natation sportive par le club Garaz'igeri ...), n'hésitez pas à vous renseigner auprès des MNS.



### Ferme Peotenia - Balade avec un berger à Iraty

+33 6 11 77 65 62  
361 chemin de peotenia

<http://ferme-peotenia.com>

1.6 km  
SAINT-JEAN-LE-VIEUX 🌿 2

Au cœur de la montagne basque, à 30 min en voiture de St Jean Pied de Port, sur le site d'Iraty, Jean-Michel, issu d'une famille de bergers, vous fera découvrir son métier et les montagnes d'Iraty. Une balade d'environ 1h30 avec 300 m de dénivelé positif vous permettra de rejoindre le troupeau, puis J-Michel vous précisera la manière dont chacun se positionnera pour faire redescendre le troupeau vers le coral. Vous pourrez ainsi participer au comptage et suivre de près les soins apportés aux brebis. Enfin, le groupe se retrouvera à l'étola autour d'un apéritif, et partagera un repas à base de produits de la ferme et locaux (charcuterie, Vin Irouleguy, Taloak, fromage AOC Ossau-Iraty, gâteau basque et café). Gardez un excellent souvenir d'une promenade authentique à la découverte du monde de l'estive. Nécessaire d'être bien chaussé et d'avoir une condition physique normale.



### Peñas d'Itsusi

+33 5 59 93 95 02

18.8 km  
ITXASSOU 🌲 1

Du parking, on empruntera le GR10 vers le col de Méhatché. Bruants, tariers, pipits, et rapaces en migration sont à rechercher selon la saison. Au col, on quittera le GR10 pour descendre vers le sud. On arrive ainsi sur des bords de falaise ne passant pas 1000m d'altitude mais n'étant pas moins impressionnantes, ouvrant le regard sur la vallée de la Regata de Aritzacun. C'est sur ces éperons rocheux qu'est installée l'une des plus vieilles colonies de vautours fauves des Pyrénées. Si le percnoptère n'y niche pas, il y est néanmoins observé de temps en temps. Les milans royaux leur disputent souvent quelques thermiques, où les saisons de migration voient aussi passer d'autres rapaces. On pourra monter sur Artzamendi pour profiter de la vue et des passereaux affectionnant les pentes rases : crabe, chocard. Les deux monticoles sont à rechercher ici !



### Forêt des Arbailles

+33 7 78 46 65 78

22.8 km  
AUSSURUCQ 🌲 2

Massif mi-boisé, mi-rocailleux qui sépare la Soule de la Basse-Navarre, les Arbailles s'étendent sur une superficie de 165km². Creusé de fosses profondes, parsemé de vallons suspendus et de sommets pointus, ce site karstique revêt un caractère mystique et étrange, source de nombreuses légendes. Les amateurs de flore seront enchantés par la diversité des espèces végétales et les panoramas, tandis que les vestiges historiques disséminés le long du chemin évoquent les traditions ancestrales de la région. La randonnée d'Ahusquy, balisée et accessible depuis l'auberge, est une invitation à découvrir les secrets les mieux gardés de cette forêt majestueuse. Il s'agit d'un espace naturel encore largement sauvage où la pratique hors sentier peut se révéler dangereuse à cause de nombreux gouffres.



Map data ©2026 Google, Inst. Geogr. Nacional

